

**CLIENT**

GHT de la Mayenne et CH Laval, à l'origine de la plateforme MayVilleHop.

DÉFI

Répondre à la pénurie médicale et aux échanges fragmentés entre acteurs de santé.

RÉSULTATS

Une coordination fluide entre ville et hôpital grâce à une plateforme unique et partagée.

Optimiser la coordination des soins en Mayenne grâce à InterSystems

Contexte et défi: un territoire confronté à la désertification médicale

Situé en région Pays de la Loire, le département de la Mayenne est l'un des plus faiblement peuplés de France, avec une densité d'environ 60 habitants au km². Ce territoire fait face à une situation critique de désertification médicale, avec un vieillissement de la population, des difficultés d'accès aux soins pour les habitants, et une charge de travail accrue pour les professionnels de santé.

En conséquence, la coordination entre médecins hospitaliers, praticiens de ville, infirmiers libéraux et autres professionnels du soin était complexe et fragmentée. Les systèmes d'information médicale hétérogènes, les méthodes de communication dépassées (fax, téléphone, e-mails non sécurisés) et l'absence de plateforme partagée limitaient fortement la qualité de prise en charge des patients.

Face à cette réalité, le Centre Hospitalier de Laval, accompagné par des acteurs publics et privés, a pris l'initiative de repenser l'organisation des soins à l'échelle du territoire.

La Solution: InterSystems HealthShare facilite l'échange de données

Dans le cadre du projet « Parcours-Ordonnancement » porté par l'ARS et en réponse aux recommandations des États Généraux de la Santé en Mayenne, un collectif de professionnels a élaboré un cahier des charges pour une plateforme de coordination des soins. L'objectif:

- 1. Centraliser les données de santé** provenant de différents logiciels hospitaliers et libéraux.
- 2. Faciliter les échanges** entre tous les acteurs du parcours de soins.
- 3. Orchestrer des services de télémédecine**

InterSystems a été retenu pour son approche collaborative et sa technologie modulaire HealthShare®, comprenant :

- **Unified Care Record** : dossier patient territorial interopérable.
- **Care Community** : gestion de parcours patients.
- **Health Insight** : analyse des données de santé à l'échelle populationnelle.

Une version initiale de la plateforme — baptisée **MayVilleHop** — a été développée et déployée en seulement quatre mois.

La plateforme dispose de nombreuses fonctionnalités :

- La gestion de demandes semi-urgentes avec une réponse sous 48h
- Un service de téléexpertise et de téléconsultation
- Un espace de discussion entre professionnels de santé
- L'accès à la synthèse du Dossier Médical Hospitalier
- L'accès au Dossier Médical Partagé
- Un système de notifications pour chaque évènement important du parcours de soins du patient
- L'accès à l'annuaire des professionnels de santé
- La création de cercles de soins pluridisciplinaires
- La mise en place de parcours patients

MayVilleHop en chiffres: une adoption qui s'accélère

Avec MayVilleHop, la dynamique de coordination territoriale prend tout son sens. Un an après son lancement, la plateforme consolide déjà plus de **412 000 dossiers patients** et réunit **environ 200 utilisateurs actifs**, dont près de **100 professionnels libéraux**.

« InterSystems a été le seul partenaire à réellement écouter nos besoins et co-construire la solution avec nous. »

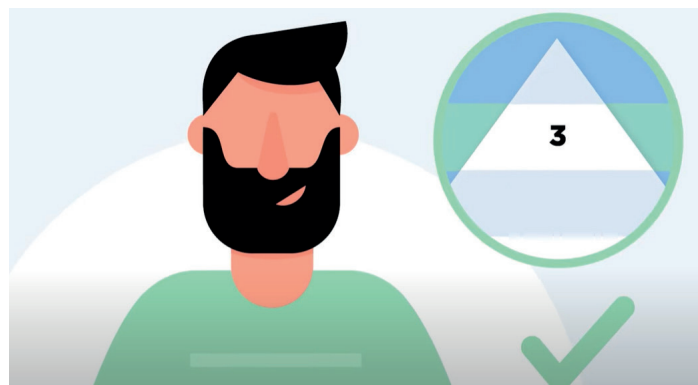
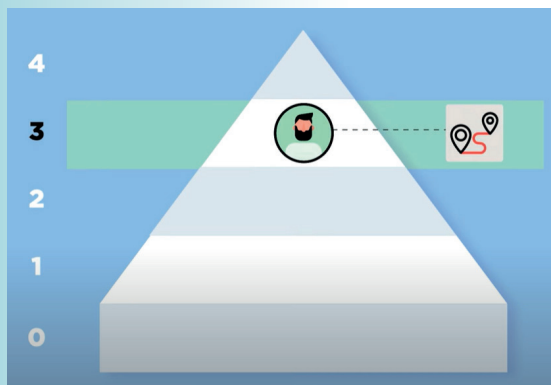
Vincent Errera, Directeur délégué du GHT de la Mayenne et du Haut-Anjou

Concrètement, **un médecin de ville sur deux en Mayenne utilise déjà la plateforme**, un signe fort de son adoption sur le terrain. Au total, plus de **3 000 notifications sont générées chaque mois** et plus de **300 dossiers patients consultés**, traduisant une utilisation régulière et une réelle appropriation par les équipes de soins.

Les usages en télémédecine ont également connu une forte montée en puissance depuis la mise en service : en 12 mois, déjà plus de **500 télé-expertises**, près de **1 400 demandes semi-urgentes**, et une cinquantaine de **téléconsultations** réalisées, qu'elles soient **classiques** ou **assistées**. Enfin, les premières **demandes DAC** viennent compléter cet ensemble, renforçant encore la fluidité des parcours et l'interopérabilité des acteurs.

Ces chiffres, cumulés après un an d'utilisation de MayVilleHop, illustrent concrètement son adoption croissante et son impact positif : une meilleure coordination entre ville et hôpital, un gain de temps pour les soignants, et surtout une prise en charge plus fluide et plus efficace pour les patients sur l'ensemble du territoire.

Vers la responsabilité populationnelle : stratifier pour mieux soigner



Progressivement, la plateforme a été enrichie pour répondre à une approche populationnelle de la santé :

- **Stratification** des patients (critères cliniques, antécédents, bilans biologiques) ;
- **Création automatique de cohortes**, notamment sur le diabète de type 2 ;
- **Inclusion dans un parcours de soins**, pour une prise en charge personnalisée.

Une fois inclus dans un parcours de soins, une équipe pluridisciplinaire est alors affectée au patient. Elle est ensuite notifiée pour assurer sa prise en charge afin d'assurer un suivi

structuré et efficace. Grâce à l'espace de discussion sécurisé, l'équipe de soins peut échanger facilement au sujet du patient. Ainsi, cela permet de prévenir toute complication qui pourrait faire basculer le patient dans la strate supérieure.

Conclusion : un modèle reproductible, ancré dans la dynamique européenne de la santé numérique

MayVilleHop est le fruit d'une co-construction unique entre soignants, institutionnels et experts technologiques, avec le soutien déterminant des ARS et des GRADeS. Cette démarche collective a permis de bâtir une plateforme qui simplifie le quotidien des professionnels, fluidifie la coordination des parcours de soins et améliore concrètement l'accès aux services de santé pour les habitants.

Si elle est née en Mayenne, MayVilleHop dépasse aujourd'hui le cadre local. Elle illustre comment une approche territoriale, pensée pour répondre aux besoins du terrain, peut s'inscrire dans une ambition plus large : celle de la feuille de route nationale du numérique en santé, mais aussi de la vision européenne d'un espace de données de santé interopérable et sécurisé.

En démontrant qu'il est possible de mieux prévenir, coordonner et accompagner grâce au numérique, MayVilleHop ouvre la voie à un modèle reproductible pour d'autres territoires en France et en Europe, et participe à la construction d'une santé plus connectée et plus équitable.

Pour en savoir plus

Découvrez comment InterSystems contribue à améliorer la coordination des soins et la qualité des parcours patients sur [InterSystems.com/fr/](https://www.inter-systems.com/fr/).

**« Un temps choisi,
non subi, pour
les soignants comme
pour les patients. »**

*Emilie Peloin Boudonnet,
IDE Responsable
des parcours, CH Laval*