



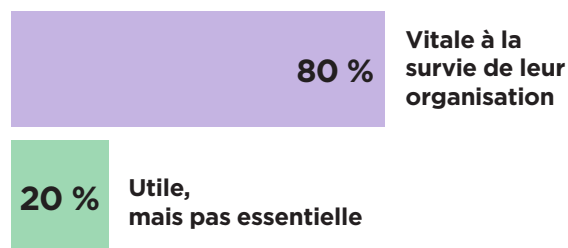
Innover face aux perturbations: Accélérer le retour sur investissement pour l'ensemble de la chaîne d'approvisionnement

Les chaînes d'approvisionnement sont mises à rude épreuve comme jamais auparavant. Les évolutions dans la demande des consommateurs, les bouleversements géopolitiques, la pénurie de main-d'œuvre et la hausse des coûts opérationnels ont amplifié la complexité et la fragilité des interdépendances de la chaîne d'approvisionnement, freinant ainsi les initiatives en matière d'innovation.

Une enquête commandée par InterSystems a révélé que quatre responsables de la chaîne d'approvisionnement sur cinq (80 %) considèrent l'innovation comme vitale à la survie de leur organisation et que l'adaptation aux besoins des consommateurs constitue le principal moteur des projets d'innovation pour plus de la moitié d'entre eux (59 %).

Alors que les responsables de la chaîne d'approvisionnement reconnaissent la nécessité d'innover et entreprennent activement des projets en ce sens, l'étude révèle que de nombreux défis freinent leurs initiatives.

Les responsables de la chaîne d'approvisionnement pensent que l'innovation est :



Quel est le principal moteur des projets d'innovation ?

- 1 S'adapter aux besoins des consommateurs
- 2 Se positionner en leader sur le marché
- 3 Gagner en agilité et assurer sa pérennité

Les freins à l'innovation : données et informations

En plus d'une myriade de chocs externes, les responsables de la chaîne d'approvisionnement sont confrontés en interne à de nombreux obstacles dans leurs projets d'innovation.

Plus précisément, les défis liés aux données entravent leur capacité à anticiper et à réagir rapidement face aux perturbations de la chaîne d'approvisionnement.

Dans un monde confronté à la volatilité croissante des marchés, les organisations en quête de plus de résilience se trouvent dans l'incapacité de voir et de comprendre ce qui se passe dans leur chaîne d'approvisionnement en temps réel. En effet un tiers (**33 %**) des responsables considèrent leur technologie existante autour du traitement de la donnée comme un obstacle à l'innovation.

En l'absence d'informations connectées en temps réel provenant de l'ensemble de l'écosystème de leur chaîne d'approvisionnement, ils sont contraints de recourir à des méthodes manuelles chronophages pour effectuer des analyses préalables à toute action.

C'est le cas pour **65 %** des organisations qui rencontrent des difficultés pour obtenir des données dans le format requis, dans les délais impartis, ou pour intégrer des données issues de sources disparates.



65 % des responsables de la chaîne d'approvisionnement éprouvent **2** difficultés majeures :

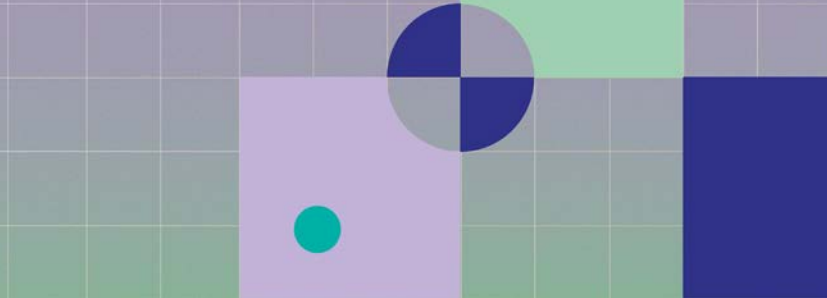
- 1. Obtenir des données dans le format requis en temps voulu**
- 2. Intégrer des données issues de sources disparates**

De plus, il est important de noter que près d'un quart (**23 %**) d'entre elles rencontrent des difficultés en raison d'une intégration insuffisante et d'un cloisonnement important des applications. Cette situation entrave significativement leur capacité à obtenir une visibilité complète de bout en bout.

Pour surmonter ces difficultés et créer une chaîne d'approvisionnement résiliente et agile, les organisations doivent adopter en priorité des outils technologiques appropriés afin d'obtenir une vue d'ensemble de bout en bout en temps réel et agir en fonction des informations obtenues.

Près d'un quart des responsables ne parviennent pas à obtenir une visibilité de bout en bout de leur chaîne d'approvisionnement

Il apparaît clairement que les pénuries de main-d'œuvre suite à la pandémie associées à un taux de productivité au plus bas au cours des dernières décennies ont marqué le secteur. De plus, le manque de compétences en interne permettant de comprendre et d'analyser les données constitue également l'une des principales difficultés auxquelles est confrontée un peu plus de la moitié (**51 %**) des responsables de la chaîne d'approvisionnement.



Une nouvelle approche grâce au maillage de données

Ainsi, dans la mesure où le succès d'une chaîne d'approvisionnement repose sur l'exploitation de ses données, le recours à une solution d'orchestration s'avère essentiel. Elle permet d'obtenir des informations exploitables en temps réel et de créer des processus de bout en bout éliminant ainsi les lacunes opérationnelles tout en permettant de gérer les perturbations et les contraintes au sein de l'entreprise et de l'écosystème. Ceci se traduisant par une accélération du retour sur investissement.

Pour atteindre cet objectif en toute confiance, la smart data fabric, parfois également nommée maillage de données, est une nouvelle approche architecturale qui permet d'accélérer et de simplifier l'accès aux ressources de données à travers toute l'organisation. Elle accède aux données issues de différentes sources, les transforme et les harmonise à la demande, en vue de les rendre utilisables et exploitables pour un large éventail d'applications métier.

Les directions métiers sont alors en mesure d'exploiter des données saines pour une meilleure prise de décision, ce qui renforce leur capacité à faire face aux perturbations à venir et à mieux répondre à l'évolution des demandes des consommateurs. De plus, le maillage de données améliore considérablement la détection et la prévision de la demande.

Grâce aux fonctionnalités d'analyse embarquées fournies par l'IA et le ML, les organisations sont capables de détecter en temps quasi réel les tendances actuelles à court terme.

Ceci permet aux responsables des chaînes d'approvisionnement d'obtenir plus rapidement et plus facilement des informations exploitables et de fournir des services et des applications prédictives et prescriptives intelligentes. Les informations prescriptives sont essentielles pour créer une expérience de traitement de commande différenciée, s'adapter aux modifications des commandes, aux problèmes de disponibilité des fournisseurs et aux pics de demande afin d'assurer un avantage concurrentiel.

L'adoption d'un maillage de données permet aux responsables de la chaîne d'approvisionnement de réduire leurs délais de prise de décision en leur fournissant les informations nécessaires pour penser de manière innovante dans leur approche et faire avancer leurs initiatives en matière d'innovation. Cela devient réalisable grâce à une bonne gestion de la donnée appliquée à la chaîne d'approvisionnement qui ne contraint pas les organisations à démanteler ou à remplacer leurs infrastructures actuelles, qu'il s'agisse de solutions sur site, cloud hybride ou multicloud. Au contraire, le



Données cohérentes

SGBD multi-modèle

Harmonise et normalise les sources et formats disparates (relationnels, non-relationnels, flux, etc.) pour une représentation cohérente et précise des données



Données et analyses en temps réel

SGBD multi-tâches

Ingère, traite et analyse les données en temps réel, sans latence et à grande échelle, sans déplacer ni copier les données pour les analyser



Processus intelligents

Interopérabilité

Permet une orchestration transparente, précise et connectée de la chaîne d'approvisionnement et des processus métier intelligents basés sur l'IA



Données exploitables

Analyses avancées

Analyses avancées en temps réel (BI, ML, IA, NLP) pour des informations descriptives, prédictives et prescriptive instantanées

maillage de données doit s'intégrer de manière complémentaire dans le cadre existant et offrir des options de déploiement flexibles permettant aux organisations de mettre en œuvre des actions intelligentes.

Prosperer à l'ère des perturbations

Face aux perturbations permanentes, les responsables de la chaîne d'approvisionnement sont voués à innover, conscients que seules leurs initiatives pour accélérer l'innovation peuvent leur permettre de s'adapter à l'évolution de la demande des consommateurs. Ils prennent également de plus en plus conscience du rôle essentiel des technologies liées aux traitements de la donnée dans la transformation de la chaîne d'approvisionnement pour en faire un avantage concurrentiel grâce notamment à une meilleure orchestration et une plus grande agilité. En faisant l'acquisition de technologies d'orchestration tel que le maillage de donnée, les entreprises seront en mesure d'accélérer leurs projets d'innovation et de continuer à prospérer.

Où que vous vous trouviez sur le chemin de l'innovation, contactez-nous dès aujourd'hui pour découvrir comment nous pouvons enrichir votre infrastructure existante et vous permettre un retour sur investissement plus rapide.

**Voir, comprendre,
agir et optimiser pour
évoluer vers une chaîne
d'approvisionnement plus
résiliente, flexible, intelligente
et transparente grâce à
InterSystems Supply Chain
Orchestrator™**

