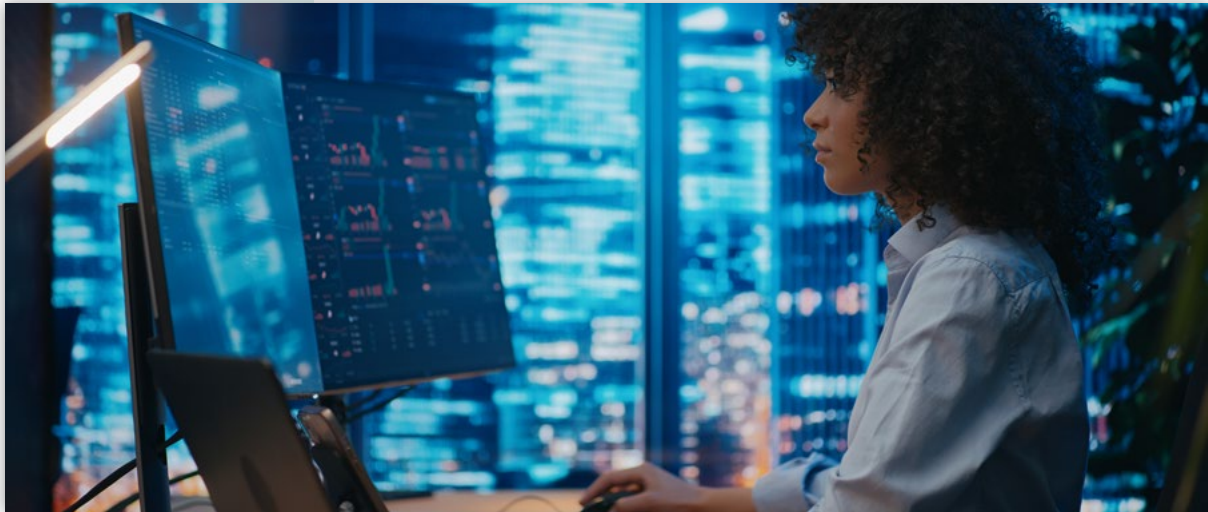


Ihre Daten sind Ihr Wettbewerbsvorteil



„WIR HABEN INTERSYSTEMS ALS EINEN DER EINZIGEN ANBIETER IDENTIFIZIERT, DIE ALLE NÖTIGEN FUNKTIONEN FÜR DEN AUFBAU EINES SMART DATA FABRIC BIETEN.“

*Rajib Nandi,
Head of Data Analytics,
Harris | Oakmark*

Nutzen Sie die Kraft Ihrer Unternehmensdaten

InterSystems® Data Studio™ mit Asset-Management-Modul ermöglicht es Vermögensverwaltern, eine einzige, vertrauenswürdige und Echtzeit-aktuelle Informationsquelle, eine Single Source of Truth, aus all ihren vielen unterschiedlichen Unternehmensdatenquellen zu schaffen. Die Lösung beschleunigt und vereinfacht die Datenaufbereitung für neue Produktentwicklungen, KI-Initiativen, Risikomanagement, Performance-Monitoring und differenzierte Kundenerlebnisse.

Eine einheitliche Lösung für Vermögensverwalter

InterSystems Data Studio ist eine fully-managed Self-Service-Lösung und speziell für Data Analysts, Data Stewards und Data Engineers entwickelt wurde. Sie ermöglicht einfachen Zugriff auf benötigte Daten, reduziert die Abhängigkeit von Entwicklerkapazitäten und beschleunigt die Wertschöpfung.

Die Lösung unterscheidet sich grundlegend von Data Warehouses, Data Lakes und Data Marts – ergänzt diese jedoch und kann all diese verbinden. Sie ermöglicht Unternehmen den Aufbau einer Smart Data Fabric-Architektur, welche Live-Daten direkt an der Quelle anbindet, diese unter Beachtung der geschäftlichen Regeln integriert und transformiert, sowie KI und Analytik einsetzt, um hochwertige, konsistente und verlässliche Daten für alle Datennutzer bereitzustellen.

Alles verbinden, alles lösen

Senken Sie die Gesamtbetriebskosten mit einer Lösung, die jede Art von Daten integrieren und transformieren kann und ein Daten-Ökosystem schafft, welches verschiedenste Anwendungsfälle unterstützt, wie beispielsweise:

- Optimierung von Marketing- und Vertriebsprozessen
- Beschleunigung von Produkteinführungen
- KI-Initiativen
- Verbesserung des Risiko- und Performance-Managements
- Vereinfachung des Reportings
- Verschlankeung von Backoffice-Prozessen

Wichtigste Vorteile

Nicht disruptiv:

- Ergänzt bestehende Infrastrukturen
- Verbindet neue und Legacy-Systeme inkl. Data Warehouses, Data Lakes, etc.

Revisionsfähig mit Historie:

- Vollständige Speicherung und Nachverfolgung von Änderungen
- Erfüllt geschäftliche, kundenseitige und regulatorische Anforderungen

Cloud-nativ und fully-managed:

- Voll verwaltet und kompatibel mit großen Cloud-Anbietern
- Nur die gewünschten Prozesse werden selbst verwaltet, alle anderen betreut InterSystems

Sicher und zuverlässig:

- Erprobte Sicherheit und Zuverlässigkeit alle geschäftskritischen Anwendungen

Der InterSystems-Vorteil

Datenredundanz minimieren

Integration und Orchestrierung von Daten und Diensten direkt an der Quelle, sowohl innerhalb als auch außerhalb der Organisation ohne Kopien. On-Premises sowie in der Cloud verfügbar.

Echtzeitdaten

Verbindung zur Datenquelle bei Bedarf, was sicherstellt, dass Entscheidungen auf Basis der aktuellsten Daten getroffen werden.

Universeller Datendolmetscher

Alle Nutzer, Anwendungen und Systeme können auf dieselbe Kopie der Daten zugreifen – in der Struktur und dem Format, welche am besten zu ihren Anforderungen und Zugriffsrechten passen. So werden eine hohe Datenqualität und -konsistenz dauerhaft sichergestellt.

Schnelle Time-to-Value

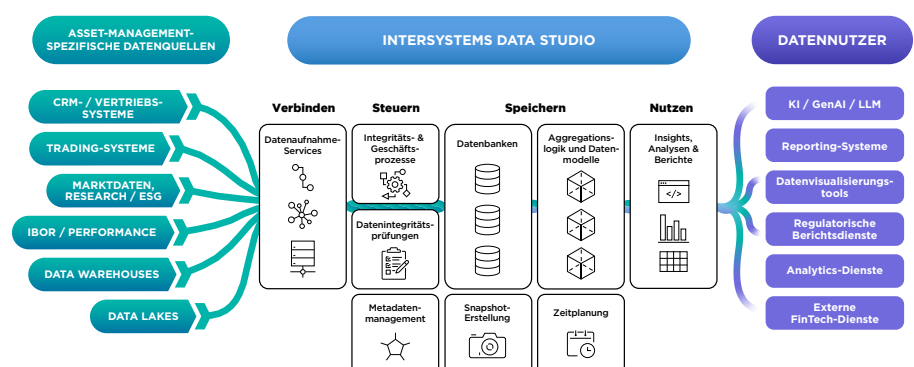
Self-Service-Lösung, mit der Sie Ihr erstes Projekt bereits innerhalb der ersten drei Monate nach der Implementierung starten können.

Ein neuer Datenmanagement-Ansatz

InterSystems Data Studio basiert auf einer Smart Data Fabric-Architektur. Diese verbindet Live-Datenquellen, integriert und transformiert diese unter Berücksichtigung aller Geschäftsregeln. Der Architekturansatz nutzt KI und Analytics zur qualitativ hochwertigen, verlässlichen und konsistenten Bereitstellung von Echtzeit-Daten an alle Datennutzer.

Unsere einheitliche Lösung bietet alle erforderlichen Funktionen, um ein Smart Data Fabric aufzubauen und zu betreiben – und reduziert dabei sowohl Kosten als auch Komplexität, die normalerweise mit der parallelen Bereitstellung, Integration und Wartung mehrerer separater Datenmanagement-Produkte verbunden sind.

Sie enthält spezielle **Konnektoren für Asset-Management-Systeme** und **Marktdatenquellen** sowie ein **erweiterbares Datenmodell**, das auch von Nicht-Entwicklern gepflegt werden kann.



Erfahren Sie mehr zu InterSystems Data Studio unter:

<https://www.intersystems.com/de/produkte/intersystems-data-studio/>