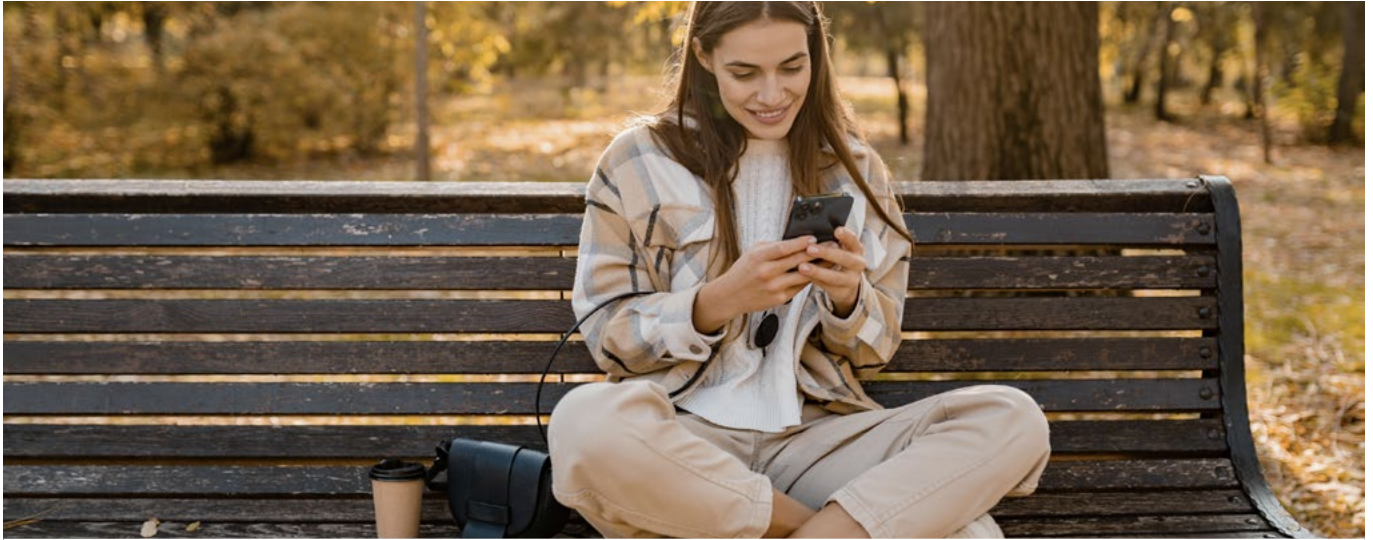


InterSystems Personal Community



Die Lösung für einen digitalen Patientenzugang

Erfolgreiche Gesundheitsdienstleister wissen, dass das Engagement der Patienten von grundlegender Bedeutung für die Behandlungsergebnisse, die Zufriedenheit und die Loyalität der Patienten ist. Dazu können sie einen wichtigen Beitrag leisten, indem sie es ihren Patienten ermöglichen, eine aktive Rolle in der Gesundheitsversorgung zu übernehmen, denn Patienten, die gut über ihre Krankheit und ihre Behandlungsmöglichkeiten informiert sind, treffen bessere Entscheidungen.

Vor dem Hintergrund sich wandelnder Geschäftsmodelle, der Branchenkonsolidierung und knapper Ressourcen ist eine patientenzentrierte Versorgung wichtiger denn je. Gesundheitsdienstleister sollten sicherstellen, dass Patienten sicheren und bequemen Zugang haben, um den aktuellen Stand ihrer medizinischen Daten einzusehen. Und sie müssen sicherstellen, dass die Pflegegemeinschaften – Patienten, Ärzte, autorisierte Familienmitglieder und andere Beteiligte – effizient kommunizieren, zusammenarbeiten und die Pflegeaktivitäten koordinieren können. Aus diesem Grund haben wir die InterSystems Personal Community entwickelt.

Personal Community ist eine benutzerfreundliche Lösung für einen digitalen Zugang, der es Patienten und ihren Bevollmächtigten erleichtert, auf Gesundheitsakten zuzugreifen, mit Leistungserbringern zu kommunizieren, Termine zu vereinbaren und vieles mehr. Sie unterstützt Modelle der Selbstversorgung und der pflegebedürftigen Versorgung, rationalisiert den Informationsfluss zwischen den Gemeinschaften und schützt gleichzeitig die Privatsphäre der Patienten. Nutzer können von jedem Ort, zu jeder Zeit und mit jedem internetfähigen Gerät auf das Personal Community-Portal zugreifen. Gesundheitsdienstleister können die Arbeitsabläufe an die eigenen Bedürfnisse anpassen und die Benutzeroberfläche mit ihrem eigenen Namen versehen, um eine optimale Individualisierung zu gewährleisten. Die Lösung ist einfach zu implementieren, einzurichten und zu verwalten.

Personal Community zeigt aggregierte Daten an und verbindet Patienten und Pflegeteams innerhalb und zwischen Krankenhäusern, Dienstleisternetzwerken, Patientendaten-Hubs, Regierungsbehörden und anderen Einrichtungen. Die Lösung zur Patienteneinbindung ist eng in die Gesundheitslösungen von InterSystems integriert und arbeitet auch nahtlos mit einer Vielzahl von EPA-Systemen (elektronische Patientenakte) und anderen Technologieplattformen externer Anbieter zusammen.

Hauptvorteile

- **Übersichts-Dashboards zeigen wichtige Kennzahlen, wie z. B. Nutzeranmeldungen und importierte Datensätze.**
- **Detail-Dashboards liefern Einblicke in Verknüpfungen zwischen Einrichtungen und im Gesamtsystem.**
- **Datensatz-Übersichten verfolgen Ergänzungen, Aktualisierungen, Zusammenführungen und Nutzungstrends im Zeitverlauf.**

Umfangreiche Funktionen für Patienten und Bevollmächtigte

On-Demand-Zugriff auf die Patientenakte

Mit Personal Community erhalten die Nutzer schnellen und einfachen Zugriff auf ihre aktuellsten medizinischen Daten wie Medikamente, Allergien, Behandlungspläne, Erkrankungen, Impfungen, Vitaldaten, Dokumente und diagnostische Testergebnisse. Sie können Berichte und Dokumente herunterladen und, mit der Integration von PACs (Bildarchivierungs- und Kommunikationssysteme) von Drittanbietern, Röntgenbilder ansehen.

Effiziente elektronische Kommunikation

Patienten und Bevollmächtigte können die Personal Community nutzen, um direkt mit Leistungserbringern zu kommunizieren oder um allgemeine oder medizinische Fragen zu stellen. Nachrichten werden automatisch an die entsprechende Person oder Gruppe weitergeleitet, basierend auf administrativ definierten Richtlinien.

Patientenanweisungen und Fragebögen

Leistungserbringer können die Patienten manuell oder automatisiert anweisen, Aufklärungsmaterial zu lesen, wichtige Dokumente hochzuladen, Fragebögen oder Formulare vor dem Besuch oder der Operation auszufüllen oder andere Aufgaben im Vorfeld eines Termins zu erledigen.

Vereinheitlichte Alarmer und Benachrichtigungen

Mit Personal Community können Gesundheitsdienstleister den Patienten wichtige Warnungen und Benachrichtigungen von verschiedenen vertrauenswürdigen Gesundheitsanwendungen über REST API senden. Die Ankündigungen können an den Posteingang des Nutzers der Personal Community oder direkt an einen Patienten oder Bevollmächtigten per E-Mail oder Textnachricht gesendet werden.

Online-Terminplanung

Personal Community erleichtert die Planung* und Verwaltung von Terminen.

Maßgeschneiderte Lernressourcen

Gesundheitsdienstleister können Personal Community nutzen, um maßgeschneiderte Inhalte zu liefern, einschließlich lokaler Nachrichten, Veranstaltungen, kommunaler Ressourcen und personalisierter Gesundheitsinformationen.

Intuitive, geräteunabhängige Benutzeroberfläche

Personal Community verfügt über eine benutzerfreundliche, browserbasierte Oberfläche, die auf jedem Desktop oder mobilen Endgerät mit Internetzugang läuft.

Hauptmerkmale

- **Intuitive, browserbasierte Benutzeroberfläche und Management Cockpit**
- **Umfassende Kontrollen der Identitäts- und Zugriffsverwaltung**
- **Integrierte Funktionen zur Identitätsprüfung und Benutzerregistrierung**
- **Offene APIs mit InterSystems und Produktintegrationen von Drittanbietern**
- **Kompatibel mit EPAs von InterSystems sowie mit EPAs von Spezialanbietern und Drittanbietern**

Vielseitige Plattform erfüllt die Anforderungen an Sicherheit, Interoperabilität und Erweiterbarkeit

Mehrsprachiger Support

Personal Community bietet integrierten Support für Englisch (UK und USA), Spanisch (Spanien und Chile), Französisch, Deutsch, Italienisch, Arabisch und Portugiesisch. Die Lösung unterstützt auch benutzerdefinierte Übersetzungen in die meisten anderen Sprachen.

EPA-Neutrale Lösung

Personal Community ist mit EPA-Lösungen von InterSystems und einer Vielzahl von EPA-Systemen von Drittanbietern kompatibel.

Integrierte ID-Validierungs- und Benutzerregistrierungsfunktionen

Eine flexible, sichere Identifizierung beim Onboarding validiert die Identität von Patienten und Bevollmächtigten zuverlässig. Die Anmeldung kann durch den Patienten initiiert am Ort der Behandlung oder durch eine externe Anwendung, wie z.B. ein Anmeldesystem, erfolgen. Patienten können Familienmitglieder oder andere Personen als Bevollmächtigte zuweisen, wenn Unternehmen diese Option anbieten.

Inhärente Datensicherheit

Personal Community speichert keine Daten auf dem Gerät des Benutzers, es sei denn, eine Datei wird explizit vom Benutzer heruntergeladen.

Single Sign-On (SSO)-Unterstützung

Personal Community kann als Identitätsanbieter (IdP) fungieren, so dass Benutzer ihre Personal Community-Anmeldedaten für die sichere Anmeldung bei anderen Anwendungen nutzen können. Personal Community lässt sich auch mit IdPs und Benutzerauthentifizierungssystemen von Drittanbietern integrieren.

Veröffentlichte Anwendungsprogrammierschnittstellen (APIs)

Externe Anwendungen können die APIs von Personal Community verwenden, um Patienten programmgesteuert zu registrieren, Bevollmächtigte zu erfassen, Nutzerprofile zu verwalten und andere Funktionen auszuführen.

Integrierte Verwaltungsumgebung

Personal Community umfasst eine Verwaltungsumgebung zur Verfolgung der Systemnutzung und des Betriebs. Sie bietet konfigurierbare Dashboards, Reporting-Tools und Warnmechanismen zur Überwachung der Systemleistung und zur Erfassung von Betriebsdaten wie Seitenaufrufen und Benutzeraktivitäten.

Mehrere Bereitstellungsoptionen und Integrationen ermöglichen eine große Auswahl

Flexible Bereitstellungsmodelle

Gesundheitsdienstleister können Personal Community vor Ort, in der Cloud oder als vollständig verwalteten Service bereitstellen.

Drittanbieter-Integrationen

InterSystems bietet Personal Community-Integrationen für eine Vielzahl von Drittanbieter-Anwendungen und -Diensten. Dazu gehören EPA-Systeme, Verzeichnisse für wissenschaftliche und klinische Inhalte, Apps für Telemedizin-Termine, radiologische Bildbetrachter für Patienten sowie externe Identitäts- oder Authentifizierungsdienste.

Weltweiter Support und Schulungsangebote

InterSystems EMPI wird durch den ausgezeichneten Kundensupport und umfassende Schulungsangebote von InterSystems unterstützt. Weitere Informationen finden Sie unter: [Support.InterSystems.com](https://support.intersystems.com) und [Learning.InterSystems.com](https://learning.intersystems.com).

InterSystems, A Creative Data Technology Provider.

Hinweis: Die Software, zugehörigen Dienstleistungen, Materialien und das Fachwissen von InterSystems® können Funktionen und Fähigkeiten der künstlichen Intelligenz nutzen. Weitere Informationen finden Sie im [InterSystems Transparency Notice](#), in den [AI Guidelines](#), in der produktspezifischen Dokumentation sowie in der jeweils geltenden Beschreibung der vorgesehenen Nutzung.

InterSystems Corporation: One Congress Street, Boston, MA 02114-2010, USA.

