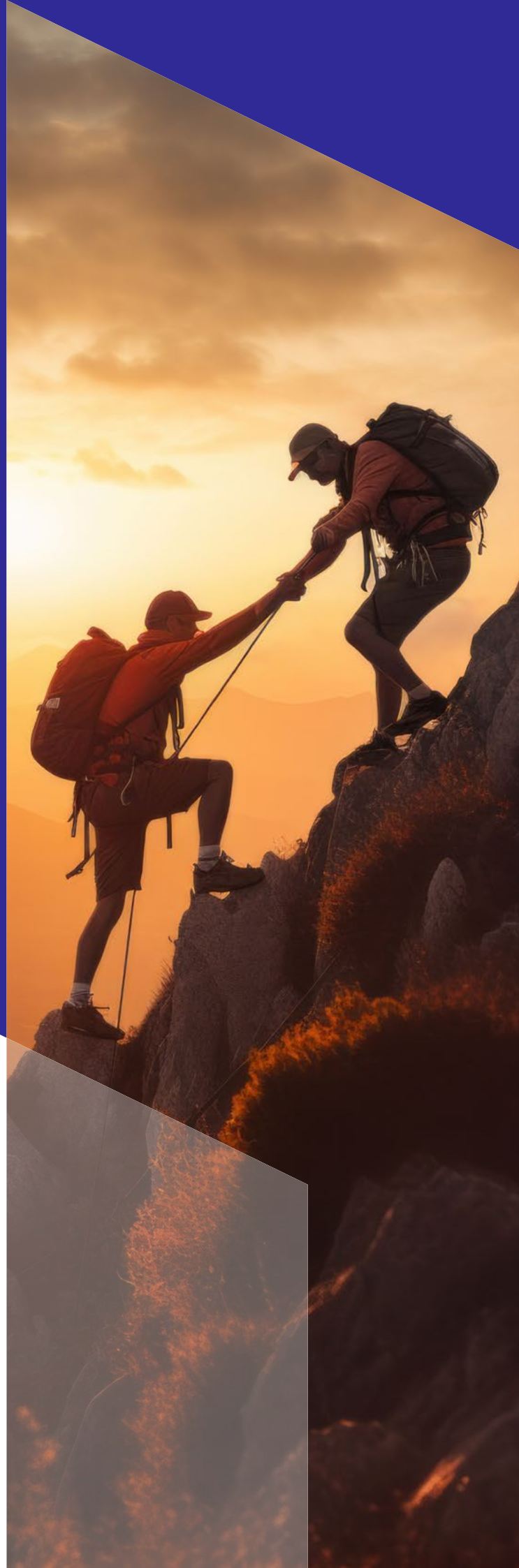


Gemeinsam Innovation vorantreiben

Unsere Partner in Deutschland,
der Schweiz und in Österreich



Fortschritt entsteht dort, wo Technologie, Expertise und Vertrauen zusammenkommen.

Bei InterSystems sind wir überzeugt, dass vernetzte und intelligent nutzbare Daten die Grundlage für bessere Entscheidungen, effizientere Prozesse und nachhaltige Entwicklung bilden. In Branchen, in denen Leistungsfähigkeit, Sicherheit und Stabilität unverzichtbar sind, schaffen unsere Lösungen das Rückgrat für digitale Exzellenz – leistungsstark im Hier und Jetzt und zugleich so ausgelegt, dass sie mit den Anforderungen unserer Kunden wachsen.



„Wir bei InterSystems zeichnen uns durch die Betreuung unserer Kunden aus. Wir wissen, dass wir bereit sein müssen zu helfen, egal unter welchen Umständen. Ihr Vertrauen ist uns wichtig, und wir müssen es uns jeden Tag aufs Neue verdienen.“

*John Paladino
VP, Client Services
InterSystems*

Denn digitale Transformation ist kein einmaliges Projekt, sondern ein kontinuierlicher Prozess. Organisationen benötigen Technologien und Partner, die heutige Herausforderungen zuverlässig lösen und gleichzeitig die Skalierbarkeit, Flexibilität und Zukunftssicherheit bieten, um neue Chancen souverän zu nutzen. Genau dafür steht InterSystems – gemeinsam mit einem starken Partnernetzwerk.

In Deutschland, Österreich und der Schweiz arbeiten wir eng mit erfahrenen Partnerunternehmen zusammen, die unsere Technologien mit tiefem Branchenverständnis, technischer Expertise und langjähriger Projekterfahrung verbinden. Sie kennen die regionalen Anforderungen, verstehen die Herausforderungen ihrer Kunden und tragen auf unterschiedliche Weise dazu bei, dass InterSystems Lösungen erfolgreich geplant, implementiert, integriert, betrieben und kontinuierlich weiterentwickelt werden.

So entsteht ein leistungsfähiges Ökosystem, in dem jede Partnerschaft ihren eigenen Beitrag leistet – von der strategischen Beratung über Implementierung und Systemintegration bis hin zu ergänzenden Lösungen, Technologien und Cloud-Services. Unsere Partner stehen für Qualität, Innovationskraft und Verlässlichkeit und sorgen gemeinsam mit uns dafür, dass aus Technologie nachhaltiger und skalierbarer Mehrwert wird.



Bechtle Healthcare der Bechtle begleitet Krankenhäuser, Kliniken, MVZ und Pflegeeinrichtungen bei der digitalen Transformation. Das Team in Bonn verbindet Beratung, Infrastruktur, Interoperabilität, Sicherheit und Fachapplikationen zu praxistauglichen Lösungen für das Gesundheitswesen.

Ganzheitliche Digitalisierung im Gesundheitswesen

Bechtle und InterSystems bündeln ihre Stärken, um Krankenhäuser und Gesundheitseinrichtungen ganzheitlich bei der digitalen Transformation zu begleiten - von der strategischen Beratung über die technische Integration bis zum stabilen Betrieb. Gemeinsam entstehen leistungsfähige, sichere und interoperable Gesundheitslösungen, die bestehende Systemlandschaften verbinden, Daten nutzbar machen und patientenzentrierte Prozesse spürbar verbessern. So schafft die Partnerschaft die Grundlage für moderne Versorgung, effiziente Abläufe und nachhaltige Digitalisierung im Gesundheitswesen.

eCardio, Uniklinik RWTH Aachen (UKA)

Das Projekt eCardio hat das Ziel, mittels eines datengestützten Managements die Versorgung von Herzinsuffizienzpatienten und -patientinnen in der nachklinischen Versorgung zu verbessern und eine 24/7-Betreuung mittels telemedizinischer Verfahren zu etablieren.

Im Use Case eCardio werden kardiologische Daten, Vitalwerte aus Medizingeräten und patientenseitig erfasste Informationen in einen durchgängigen digitalen Prozess überführt. Die bestehende InterSystems HealthShare Unified Care Record Umgebung wird um zusätzliche Vitaldaten erweitert, die über InterSystems IRIS for Health integriert werden. Für die Interaktion mit Patientinnen und Patienten wird HealthShare Personal Community genutzt.

Bechtle übernimmt im Projekt die Rolle des Implementierungs- und Infrastrukturpartners. Dazu gehören die Einbindung und Konfiguration medizinischer Geräte sowie die Unterstützung ausgewählter Umsetzungspakete als strategischer Partner des Kardiologie-Teams.

Der Kunde profitiert von strukturierten verfügbaren Informationen, weniger Medienbrüchen und einer digital unterstützten Kommunikation mit Patientinnen und Patienten. So entsteht eine belastbare Grundlage für effizientere Abläufe in der Kardiologie und den weiteren Ausbau digitaler Versorgungsszenarien.



„Die Gesundheitsversorgung verbessern und den Arbeitsalltag erleichtern – das ist unsere Motivation. Bechtle Healthcare begleitet Einrichtungen im Gesundheitswesen als kompetenter und verlässlicher Partner der digitalen Transformation - ganzheitlich und herstellerunabhängig.“

*Dr. Olaf Iseringhausen
Leiter Team Healthcare
Solutions*

Bechtle GmbH & Co. KG IT-Systemhaus Bonn

Pennefeldsweg 10
53177 Bonn
Deutschland
Tel: +49 228 6888-0
bonn@bechtle.com
www.bechtle.com



„Im Gesundheitswesen müssen Systeme digital zusammenarbeiten. Wir schaffen die Voraussetzungen dafür – von der Konzeption bis zum Betrieb, gemeinsam mit InterSystems.“

Lukas Wenger
Consultant

BINT GmbH

Hard 5
8408 Winterthur
Schweiz
Tel: +41 52 224 27 77
lukas.wenger@bint.ch
www.bint.ch



BINT ist ein Schweizer IT-Dienstleister für das Gesundheitswesen. Wir verbinden Systeme und Organisationen und beraten zu Integrationsvorhaben – von der Architektur über die Umsetzung bis zum Betrieb.

Zusammenarbeit im Gesundheitswesen

Im Gesundheitswesen treffen viele Systeme und Organisationen aufeinander. BINT verbindet diese Strukturen und schafft die Grundlage für den Austausch medizinischer Daten – insbesondere im elektronischen Patientendossier (EPD). Neben der Umsetzung bringen wir auch Erfahrung in Beratung und Betrieb ein. InterSystems liefert die technologische Basis.

Integration im Gesundheitswesen

Im Gesundheitswesen arbeiten zahlreiche Anwendungen nebeneinander. Informationen sind verteilt, Schnittstellen komplex. Der Austausch über Organisationsgrenzen hinweg bleibt dadurch aufwendig.

BINT begleitet Organisationen von der ersten Konzeption bis in den laufenden Betrieb und setzt Lösungen für den strukturierten Informationsfluss um. Ein Schwerpunkt liegt auf dem elektronischen Patientendossier (EPD), in dem BINT in der Schweiz Marktführer ist.

Ein Beispiel sind Stammgemeinschaften, die eine gemeinsame Infrastruktur für medizinische Daten betreiben. Vorhandene IT wird angebunden, Inhalte strukturiert bereitgestellt und für Leistungserbringer sowie Patienten nutzbar gemacht. Zum Einsatz kommen Komponenten zur Anbindung von Primärsystemen, Plattformdienste für den Betrieb sowie Anwendungen für Fachpersonen und Patienten. Die Umsetzung, Weiterentwicklung und der Betrieb liegen bei BINT. Die technologische Grundlage für Datenmanagement und Interoperabilität stellt InterSystems bereit.

Die Lösungen ermöglichen:

- sicheren und strukturierten Datenaustausch
- Einbindung bestehender IT-Landschaften
- stabilen, skalierbaren Betrieb

Für Kunden bedeutet das:

- bessere Verfügbarkeit von Informationen
- effizientere Abläufe im Versorgungsprozess
- eine belastbare Basis für weitere digitale Anwendungen

Damit entsteht eine verlässliche Grundlage für die digitale Vernetzung im Gesundheitswesen.



Deloitte bietet führende Prüfungs- und Beratungsleistungen für nahezu 90% der Fortune Global 500®-Unternehmen und Tausende von privaten Unternehmen an. Rechtsberatung wird in Deutschland von Deloitte Legal erbracht. Unsere Mitarbeitenden liefern messbare und langfristig wirkende Ergebnisse, die dazu beitragen, das öffentliche Vertrauen in die Kapitalmärkte zu stärken und unsere Kunden bei Wandel und Wachstum unterstützen. Deloitte baut auf eine über 180-jährige Geschichte auf und ist in mehr als 150 Ländern tätig. Erfahren Sie mehr darüber, wie die über 470.000 Mitarbeitenden von Deloitte zusammenarbeiten, um das Leitbild „making an impact that matters“ täglich zu leben.

Gemeinsam für mehr Interoperabilität im Gesundheitswesen

Wir bieten unseren Kunden die Unterstützung bei den strategischen Entscheidungen für die digitale Transformation und bereiten gemeinsam Entscheidungen und Beauftragungen vor.

Wir bieten die Lösungen der HealthShare Produktfamilie und von Iris for Health für die Realisierung der definierten Ziele bei der Umsetzung der Transformationen.

Wir unterstützen bei der Implementierung der Lösungen mit unserer Fachexpertise und beim Customizing und dem Roll-Out der InterSystems Lösungen.

Wir managen die dabei entstehenden Projekte und begleiten das zugehörige Change Management der gemeinsamen Kunden.

HealthShare Lösungen für Interoperabilitätsplattformen (IOP) und Clinical Data Repository (CDR)

Die Vernetzung der IT-Systeme von stationären Maximalversorgern mit ihren regionalen Partnern und Einweisern und die Umsetzung von vernetzten Strukturen bei Krankenhausketten mit Medizinischen Versorgungszentren (MVZ) sind zwei wichtige Motivationen unserer Kunden beim Einsatz der HealthShare Lösungen. Darüber hinaus setzen unsere Kunden auch beim Aufbau eines Clinical Data Repository (CDR) auf die Angebote von InterSystems.

Wir beraten die Kunden bei den grundlegenden Entscheidungen, helfen bei der Umsetzung mit Konzepten und dem Customizing der Lösung. Dabei sind neben dem gut geplanten Einsatz der Lösungen auch die Themen Data Governance, IT-Sicherheit und Datenschutz als auch die Integration der Lösung in die Infrastrukturen und mit den vorhandenen Primärsystemen von besonderer Bedeutung.

Bei den Infrastrukturen decken wir die Bandbreite von der lokalen Installation über Private und Sovereign Cloud bis hin zur Public Cloud ab. Für die Nutzung der Daten aus diesen Lösungen profitieren unsere Kunden von unserer umfangreichen Erfahrung bei der Integration und dem Aufbau von KI-Basierten Lösungen für den klinischen Alltag wie für die Forschung und Analyse.



„Die Patienten übertragen ihre Gewohnheiten aus anderen Lebensbereichen auf den Gesundheitsmarkt. Medizinische Leistungserbringer wie Ärzte und Krankenhäuser, aber auch die Krankenkassen sind gut beraten, dieser Entwicklung durch den gezielten Ausbau digitaler Gesundheitsangebote gerecht zu werden. Im Moment sind die Patienten dem Gesundheitsmarkt voraus.“

*Ibo Teuber
Partner | Sector Lead
Health Care*

Deloitte Consulting GmbH

Rosenheimer Platz 4
81669 München
Deutschland
Tel: +49 89 290367839
iteuber@deloitte.de
www.deloitte.com/de



„Gute Beratung sieht man anhand messbarer Verbesserungen im Arbeitsalltag und nicht nur an guten Konzepten. Sie wird praktisch erlebbar, wenn Mitarbeitende sagen: ‚So funktioniert es für uns jetzt besser.‘“

*Dipl.-Ing. Ulrich Pieper
Geschäftsführender
Gesellschafter*

GÖK Consulting GmbH

Am Borsigturm 13
13507 Berlin
Deutschland
Tel: +49 176 100 270 33
ulrich.pieper@
goek-consulting.de
www.goek-consulting.de



Die GÖK Consulting GmbH ist eine auf das Gesundheitswesen spezialisierte Managementberatung. Seit 35 Jahren unterstützt sie Krankenhäuser bei Veränderungs- und Transformationsprozessen mit Beratung in Strategie und Organisation, Prozessmanagement, Digitalisierung, Logistik und Interim Management.

Gemeinsam digitale Transformation voranbringen

InterSystems bringt leistungsstarke Plattformen für Interoperabilität und Gesundheitsdaten ein. GÖK Consulting ergänzt dies mit tiefem Prozess-, Organisations- und Transformations-Know-how im Krankenhaus. Für Kunden entsteht so ein klarer Mehrwert: vernetzte Daten, effizientere Abläufe, schnellere Umsetzung von Digitalisierungsprojekten und praxistaugliche Lösungen, die Mitarbeitende im Klinikalltag spürbar entlasten.

Gesundheitsregionen digital vernetzt gestalten

InterSystems und GÖK Consulting unterstützen stationäre Einrichtungen dabei, bestehende Strukturen in leistungsfähige, digital vernetzte Versorgungslandschaften zu überführen.

Im Kontext des KHTF liegt ein zentrales Anwendungsfeld in der standortübergreifenden Vernetzung stationärer Häuser, um Informationen sicher und strukturiert verfügbar zu machen, die Zusammenarbeit zu stärken und zukünftige Versorgungsstrukturen technologisch belastbar auszurichten.

InterSystems stellt hierfür mit HealthShare und IRIS for Health die technologische Grundlage für Interoperabilität, standardbasierte Integration und die Anbindung bestehender Systeme bereit. GÖK Consulting ergänzt diese Kompetenz durch fundierte Expertise in Strategie- und Zielbildentwicklung, Prozessgestaltung, IT-Architektur, Projektsteuerung und organisatorischer Transformation.

Durch die Zusammenarbeit schaffen wir für Kunden eine verbesserte Informationsverfügbarkeit, reduzierte Medienbrüche, effiziente Prozessabläufe und ein belastbares digitales Fundament für die Weiterentwicklung ihrer stationärer Versorgungsstrukturen.



HBT konzipiert und entwickelt seit über 40 Jahren komplexe IT-Systeme mit höchsten Anforderungen an Stabilität und Sicherheit im KRITIS-Umfeld. Im Healthcare-Bereich realisiert HBT hochverfügbare Integrationslösungen – von der Klärung der Anforderungen über die Implementierung bis zum 24/7-Betrieb.

Integrationsexperte mit klinischem Prozess-Knowhow

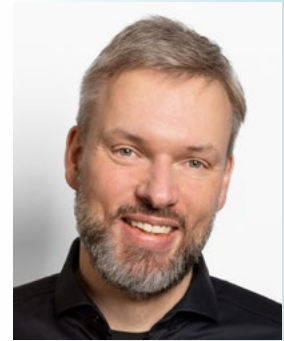
HBT ist offizieller Implementierungspartner von InterSystems und verfügt über zahlreiche, mehrfach für InterSystems-Produkte zertifizierte Mitarbeitende. Als Full-Service-Provider mit klinischem Prozess-Knowhow und hoher Sensibilität für kritische Infrastrukturen übernimmt HBT die passgenaue Integration von InterSystems-Lösungen in bestehende Krankenhaus-IT-Landschaften – vom Lizenz- und Anforderungsmanagement über die Implementierung bis zum 24/7-Support.

Interoperabilität und konsistente klinische Daten

Die Kunden von HBT betreiben hochkomplexe IT-Landschaften mit einer Vielzahl spezialisierter Systeme. Zentrale Herausforderungen sind der performante Nachrichtenaustausch zwischen den Systemen sowie die Datenkonsistenz – bei gleichzeitig höchsten Anforderungen an Datenschutz, IT-Sicherheit und Skalierbarkeit. Für Universitätskliniken, Klinikgruppen und Gesundheitszentren realisiert HBT hochverfügbare Integrationslösungen auf Basis von InterSystems-Technologie, die als zentrale Kommunikationsdrehscheibe dienen. Sie gewährleisten den standardkonformen Austausch klinischer Daten und ermöglichen zudem ein konsistentes Datenmodell. Damit sind sie Voraussetzung für weiterführende Digitalisierungsinitiativen – etwa KI-gestützte Anwendungen und vernetzte Versorgungsmodelle. HBT begleitet seine Kunden von Architektur und Implementierung über Migration und Customizing bis hin zum Betrieb inklusive eigenem 24/7-Support. Ergänzt wird das Leistungsportfolio durch individuelle Produktbausteine wie DICOM Workflow Broker, Master Patient Index, Triggered Interface und MDM-Prozessor.

Mehrwert für den Kunden:

- Einheitliches Datenmodell und durchgängige klinische Prozesse
- Zukunftsfähige, flexibel erweiterbare Integrationsarchitektur
- Stabiles Fundament für Digitalisierungsprojekte und valide KI-Anwendungen
- Betriebssicherheit auf KRITIS-Niveau
- Zertifizierter Full-Service-Provider für InterSystems-Produkte
- Deutschsprachige 24/7-Support-Hotline
- Ergänzende Mehrwert-Produkte



„Interoperabilität über eine zentrale Integrationsplattform ist der entscheidende Hebel, um ein konsistentes klinisches Datenmodell zu schaffen und heterogene Krankenhaus-IT nachhaltig zukunftsfähig zu machen. Gleichzeitig entsteht so das Fundament für Digitalisierungsprojekte und valide KI-Anwendungen.“

*Torge Hirsch, ppa.
Head of Healthcare-IT*

HBT Hamburger Berater Team GmbH

Stadthausbrücke 3
20355 Hamburg
Deutschland
Tel: +49 173 4722779
torge.hirsch@hbt.de
www.hbt.de



„Im Gesundheitswesen scheitert Digitalisierung oft an fehlender Integration. Mit IRIS MQTT machen wir Gerätedaten in Echtzeit verfügbar – sicher, verlässlich und ohne zusätzliche Middleware. So reduzieren wir Komplexität und schaffen eine stabile Grundlage für bessere Entscheidungen.“

Armin Forster
CEO von myCTS

myCTS GmbH

Anton Bruckner Gasse 4
A-2301 Groß Enzersdorf
Österreich
Tel: +43 670 505 8418
armin.forstner@mycts.at
www.mycts.at

myCTS ist ein führender InterSystems-Partner in Mitteleuropa. Mit IRIS MQTT verbinden wir Labor- und Medizingeräte, Anwendungen und Gesundheitsdaten in Echtzeit – sicher, skalierbar und ohne zusätzliche Middleware.

Partnerschaft, die Integration wirklich voranbringt

Die Partnerschaft von myCTS und InterSystems fokussiert sich auf die Integration vernetzter Systemlandschaften auf Basis von IRIS. Mit IRIS MQTT entsteht eine native Lösung für sichere und verlässliche Echtzeit-Datenflüsse – ohne zusätzliche Middleware und ohne externe Abhängigkeiten. Gerade im Gesundheitswesen schafft das besonderen Mehrwert: geringere Komplexität, effizientere Integration und belastbare Daten für operative und strategische Entscheidungen.

Smart eHealth leicht gemacht mit IRIS MQTT

Viele Gesundheitseinrichtungen stehen vor der Herausforderung, Daten aus Geräten und Systemen zuverlässig und zeitnah verfügbar zu machen. Häufig führen unterbrochene Datenflüsse, verzögerte Übertragung und komplexe Schnittstellen zu ineffizienten Prozessen und eingeschränkter Entscheidungsfähigkeit.

Mit IRIS MQTT werden Geräte, Systeme und Anwendungen direkt angebunden – ohne zusätzliche Middleware. Daten werden in Echtzeit sicher, verlässlich und ressourcenschonend an die zentrale IRIS-Plattform übertragen und stehen dort unmittelbar für unterschiedliche Anwendungsfelder zur Verfügung.

Anwendungsfelder im Gesundheitswesen:

- Labor- und Gerätedaten: Automatisierte Übertragung von Messwerten ohne manuelle Zwischenschritte
- Notfall- und Reaktionssysteme: Echtzeit-Daten ermöglichen schnellere und fundierte Entscheidungen in kritischen Situationen
- Medikationsmanagement: Aktuelle Daten verbessern Sicherheit und Nachvollziehbarkeit
- Remote Patient Monitoring: Kontinuierliche Überwachung und frühzeitige Erkennung von Veränderungen
- Telemedizin: Echtzeit-Daten als Grundlage für ortsunabhängige Versorgung

Ergebnis:

- Durchgängige, zuverlässige Echtzeit-Datenintegration
- Reduzierte Integrationskomplexität und deutlich geringerer Betriebsaufwand
- Schnellere Verfügbarkeit von Daten für klinische und operative Entscheidungen
- Einfache Integration in bestehende Systeme und Geräte unabhängig von Herstellern
- Skalierbare Basis für vernetzte Versorgung und zukünftige Anwendungen



RZV gestaltet die digitale Transformation im Gesundheits- und Sozialwesen – mit effizienten Prozessen, sicheren Daten und zukunftsfähigen IT-Strukturen. Mehr als 1.400 Einrichtungen schätzen RZV als kompetenten Ansprechpartner im gesamten IT-Umfeld und als Betreiber moderner Cloud-Rechenzentren.

Entwicklungspartnerschaft auf Augenhöhe

RZV ist seit vielen Jahren Lösungspartner von InterSystems und nutzt deren Plattformen wie HealthShare oder Iris4Health zur Realisierung intersektoraler Anwendungen. Durch einen engen Austausch sowohl auf technischer Ebene als auch im Bereich innovativer Lösungsansätze kann RZV Anforderungen des Marktes aufnehmen und deren Realisierungschancen und notwendige Weiterentwicklungen mit InterSystems abstimmen.

Vernetzte Versorgung nachhaltig etablieren

Im Zuge des KHZG und insbesondere der aktuellen Krankenhausreform wurden und werden neue Vernetzungsszenarien von den Kliniken verlangt. Telemedizinische Lösungen sollen eine nachhaltige Versorgung nach geltenden Qualitätskriterien unterstützen, Klinikleistungen weiterhin zur Abrechnung gebracht werden.

RZV entwickelt seit vielen Jahren etablierte telemedizinische Lösungen für Telekonsile und Televisiten, zum Telemonitoring sowie für Fallkonferenzen. Insgesamt über 105.000 bisher angelegte Akten unterstreichen den anwenderorientierten Ansatz. Hierzu wurden Aktenlösungen wie z.B. die Elektronische Fallakte, mittels Werkzeugen von InterSystems entwickelt, die aktuelle Datenschutzbestimmungen erfüllen und sich nahtlos an Primärsysteme anbinden lassen. Die webbasierten RZV-Lösungen können direkt über die Telematik-Infrastruktur (TI) von Cloud-Servern aufgerufen werden, eine direkte Anbindung weiterer TI-Dienste wie KIM gewährleistet die gesetzlich erwünschte Interoperabilität. Von Beginn an wurde auf eine semantische Interoperabilität mit der elektronischen Patientenakte oder anderen TI-Anwendungen geachtet. Mehrwertdienste wie die direkte Integration eines DICOM-Archivs oder externen Web-Services (z.B. AMTS) können je nach Kundenanforderung hinzugefügt werden.

Im Zusammenspiel mit InterSystems konnten die RZV-Anwendungen auf neueste Kommunikationsstandards wie FHIR portiert werden, deren Zukunftssicherheit somit nachhaltig gefestigt.



„Kunden schätzen die individualisierbaren und auf internationalen Standards beruhenden Lösungen von RZV, die auf Grundlage von InterSystems-Werkzeugen realisiert wurden. Eine digitale, vernetzte Versorgung ist für uns kein Versprechen auf die Zukunft, sondern gelebte Realität.“

Markus Stein
Strategisches Produktmanagement Healthcare

RZV GmbH

Grundschoßfelder Str. 21
58300 Wetter (Ruhr)
Deutschland
Tel: +49 2335 638-0
mstein@rzv.de
www.rzv.de



„Gemeinsam mit InterSystems schaffen wir die technische Basis für echte Interoperabilität und die Überwindung von Sektorengrenzen – damit Daten dorthin gelangen, wo sie die Versorgung wirklich verbessern.“

Patrick Hentschel
Lead Interoperabilität, SVA

SVA System Vertrieb Alexander GmbH

Borsigstraße 26
65205 Wiesbaden
Deutschland
Tel: +49 160 618 3509
Patrick.Hentschel@sva.de
www.sva.de/healthcare

SVA zählt zu den größten Systemintegratoren Deutschlands und unterstützt über 500 Kliniken beim Aufbau sicherer, interoperabler IT-Strukturen. Mit tiefem Healthcare-Know-how und Technologieexpertise schafft SVA die Basis für echte sektorenübergreifende Datenflüsse.

Interoperabilität Hand in Hand realisieren

SVA und InterSystems bündeln ihre Expertise, um Krankenhäuser, Verbünde und weitere Leistungserbringer mit der InterSystems HealthShare Produktfamilie zu unterstützen: Health Connect, Unified Care Record und Enterprise Master Person Index (EMPI). Durch die Kombination aus Integrationskompetenz und einer führenden Datenplattform ermöglichen wir sichere Schnittstellen, sektorenübergreifende Datenflüsse und eine nachhaltige Digitalisierungsstrategie für unsere Kunden.

Sektorenübergreifende Versorgung gemeinsam umsetzen

Im Gesundheitswesen scheitert Digitalisierung häufig an fehlender Interoperabilität und Datenstrategie. SVA und InterSystems schaffen Abhilfe – mit klinischem Praxiswissen und einer leistungsfähigen Integrationsplattform für sichere, sektorenübergreifende Datenflüsse.

Kliniken müssen modernisieren und Daten verlässlich teilen, werden jedoch durch gewachsene Strukturen, Personalmangel und Insellösungen gebremst.

Unser Ansatz:

Als Integrationspartner vereint SVA IT-Expertise mit der InterSystems Datenplattform. Wir binden Bestandslösungen effizient ein und schaffen die Basis für eine zukunftsfähige Gesundheitsplattform. Unsere Berater übersetzen klinische Workflows in digitale Prozesse – unterstützt durch moderne LowCode-Funktionalitäten.

Ihr Mehrwert:

Schnellere Ergebnisse, stabile Integrationen und spürbarer Nutzen im Versorgungsalltag. Unser KRITIS zertifizierter Operational Service stellt sicher, dass Patientendaten verfügbar und nach höchsten Sicherheitsstandards verarbeitet werden. Die modulare Architektur und geringe Einarbeitungszeit ermöglichen einen schnellen Produktivstart – wir entlasten die IT und schaffen Freiräume für strategische Aufgaben.

Was SVA auszeichnet:

Die Kombination aus Healthcare- und IT-Know-how, starke Security-, BCM- und Infrastrukturkompetenz sowie verlässliche Begleitung vom Consulting bis zur Umsetzung. Gemeinsam mit InterSystems bringen wir Interoperabilität aus der Strategie in die klinische Realität – sicher, skalierbar und nachhaltig.

TCC bietet eine KI-gestützte Telemedizin- und Datenplattform, die klinische Informationen integriert und für sichere, skalierbare Prozesse nutzbar macht. Strategisch entwickelt TCC diese Plattform weiter, um Clinical-AI-Funktionen einzubetten, die klinische Risiken früher sichtbar machen und datenbasierte Entscheidungen unterstützen.

Starke Integration für vernetzte Versorgung

Als Implementations-Partner verbindet TCC klinische Expertise mit den Interoperabilitäts- und Datenlösungen von InterSystems. Im Fokus stehen die Implementierung des InterSystems EMPI und die Integration von InterSystems HealthShare-Komponenten für regionale Versorgungsnetzwerke. Gemeinsam schaffen wir eine verlässliche Datenbasis für nahtlose Versorgung – und die Grundlage für künftig KI-gestützte, vorausschauende Entscheidungen.

HealthShare-Lösungen für Interoperabilitätsplattformen (IOP) und Clinical Data Repository (CDR)

Krankenhäuser und Versorgungsnetzwerke stehen vor der Herausforderung, wachsende klinische Datenmengen sicher, konsistent und workflowgerecht nutzbar zu machen. Unzureichende Stammdatenqualität, fragmentierte Systeme und heterogene Prozessketten beeinträchtigen sowohl telemedizinische Abläufe als auch die Nutzung datenbasierter Entscheidungsunterstützung. Gemeinsam adressieren TCC und InterSystems diese Herausforderungen mit einem integrierten Ansatz aus Identitätsmanagement, Interoperabilität und klinischer Anwendungsebene.

Ein regionales Netzwerk mit rund 20–40 Einrichtungen plant die Einführung einer einheitlichen Versorgungsplattform, die telemedizinische Behandlung, sektorenübergreifende Kommunikation und zukünftige KI-gestützte Entscheidungsunterstützung zusammenführt. Ein zentraler Erfolgsfaktor ist ein robuster Master Patient Index, der Patientendaten aus KIS-Systemen, Telemedizinmodulen und Partnern eindeutig zusammenführt.

HealthShare-Komponenten und der InterSystems EMPI sorgen für eindeutige Patientenidentitäten, konsistente Stammdaten und interoperable Schnittstellen. TCC stellt mit TCC Core bereits heute eine im klinischen Alltag und Umfeld eingesetzte Telemedizin- und Monitoringplattform bereit, die Versorgungsdaten strukturiert erfasst und in den klinischen Alltag integriert. Darauf aufbauend übernimmt TCC die Konzeption und Umsetzung der Integrationsarchitektur und gestaltet die Schnittstellen zu telemedizinischen und klinischen Prozessen. Strategisch entwickelt TCC diesen Datenlayer weiter, um Clinical-AI-Modelle einzubetten, die Risiken im Patientenverlauf früher sichtbar machen.

Das Netzwerk profitiert von konsistenten Patientendaten, effizienteren Prozessen und besserer Datentransparenz. Gleichzeitig entsteht eine skalierbare Plattform, die heute telemedizinische Versorgung ermöglicht und morgen Clinical-AI-gestützte, vorausschauende Entscheidungen unterstützt. Gemeinsam schaffen TCC und InterSystems die Grundlage für proaktive Gesundheitsversorgung.



„Die Technologie-Komponenten von InterSystems bilden die zentrale Basis unserer vernetzten Telemedizinplattform. Sie ermöglichen, dass Daten zwischen unterschiedlichen Krankenhäusern nahtlos, sicher und in Echtzeit fließen – eine entscheidende Voraussetzung dafür, dass unsere KI-gestützten Prädiktionsalgorithmen zuverlässig arbeiten und klinisch relevante Ergebnisse liefern können.“

*Heiko Borwieck
Geschäftsführer*

TCC GmbH

Humboldtstr. 67a
22083 Hamburg
Deutschland
hborwieck@tcc-
clinicalolutions.de
www.tcc-clinicalolutions.de



Seit 2016 entwickelt Tiplu datenbasierte Lösungen für Krankenhäuser. Wir strukturieren klinische Informationen, machen sie zuverlässig nutzbar und schaffen eine belastbare Datengrundlage für bessere Entscheidungen, transparenteres Arbeiten und eine spürbare Entlastung im Klinikalltag.

„Mit InterSystems schaffen wir eine leistungsstarke Kombination aus semantisch hochwertigen klinischen Daten und einer flexiblen Interoperabilitätsplattform. Gemeinsam ermöglichen wir Versorgungseinrichtungen, Daten ganzheitlich nutzbar zu machen – für bessere Entscheidungen und effizientere Prozesse.“

*Philipp Thöni
Produktmanager TipluDB
und Tiplu Analysen*

Tiplu GmbH

Karnapp 25
21079 Hamburg
Deutschland
Tel: +49 4022 8610 013
p.thoeni@tiplu.de
www.tiplu.de

Gemeinsam für hochwertige klinische Daten

Die Partnerschaft mit InterSystems verbindet Tiplu Expertise in der Nutzbarmachung von klinischen Daten in hoher inhaltlicher Tiefe und semantischer Qualität mit der Integrations- und Orchestrierungsstärke der InterSystems IRIS for Health Plattform. Der Mehrwert entsteht durch die Kombination aus semantisch strukturierten Daten und leistungsfähiger Interoperabilität. So entsteht eine konsistente Datenbasis, die Einrichtungen dabei unterstützt, klinische Informationen gezielt und zuverlässig einzusetzen.

Strukturierte Daten interoperabel nutzen

Die gemeinsame Lösung adressiert die zentrale Herausforderung vieler Krankenhäuser, insbesondere diejenigen mit mehreren Standorten und einer heterogenen Systemlandschaft: klinische und abrechnungsrelevante Daten sind vorhanden, aber häufig unvollständig, unstrukturiert oder über verschiedene Systeme verteilt. TipluDB ergänzt diese Lücken durch spezialisierte, semantisch strukturierte Datenextraktion und stellt Diagnosen (ICD), Prozeduren (OPS), Laborwerte (LOINC), Medikationen (ATC) und Dokumente als FHIR-Ressourcen bereit.

InterSystems IRIS for Health übernimmt die zentrale Rolle bei Integration, Orchestrierung und Bereitstellung dieser Daten. Die Plattform ermöglicht es, FHIR-Ressourcen aus TipluDB mit weiteren klinischen Informationsquellen zu kombinieren, Daten effizient zu transformieren und über Standards wie HL7 v2, CDA oder XDS zu verteilen. Zudem bietet IRIS Funktionen wie Identity-Management, Workflow-Orchestrierung, Event-Handling und eine ausgereifte API-Schicht.

Ein typischer Use Case ist die Zusammenführung klinischer Informationen für Medizincontrolling, Leistungsdokumentation oder Entscheidungsunterstützung. Die Kombination beider Systeme schafft vollständige, konsistente und semantisch reiche Daten – eine Voraussetzung für Automatisierung, Analytik und moderne digitale Versorgungsprozesse.

Kunden profitieren von höherer Datenqualität, effizienteren Abläufen und einer zukunftssicheren technischen Grundlage, die strategisch wertvolle Weiterentwicklungen ermöglicht.

Sie möchten InterSystems Partner werden?

Starke Partnerschaften schaffen starke Ergebnisse. Auf diesem Prinzip basiert das InterSystems Partnerprogramm. Gemeinsam verbinden wir leistungsfähige InterSystems Technologien mit der Expertise unserer Partner – und ermöglichen so Lösungen, die komplexe Herausforderungen zuverlässig, skalierbar und zukunftssicher meistern.

Als Partner werden Sie Teil eines Netzwerks von Innovatoren, das auf nachhaltigen Kundenerfolg ausgerichtet ist. Unser Programm unterstützt Sie dabei, Kompetenzen auszubauen, Ihre Stärken sichtbar zu machen und neue Marktpotenziale zu erschließen. Dabei steht eines im Mittelpunkt: messbarer Mehrwert für Kunden und langfristiges Vertrauen.

Wer sich für InterSystems entscheidet, setzt auf Performance, Resilienz und Innovationskraft in Branchen, in denen Verlässlichkeit entscheidend ist. Gemeinsam verwandeln wir Daten in Erkenntnisse, Herausforderungen in Chancen und Partnerschaften in nachhaltige Ergebnisse.

Mehr erfahren

Sie möchten mehr über eine Partnerschaft mit InterSystems erfahren?
Unsere regionale Partner Managerin freut sich über Ihre Kontaktaufnahme.



Corinna Simon

Partner Managerin

corinna.simon@intersystems.com

Tel. +49 6151 174746

