

超越无限 突破 LIMS

了解 TrakCare 实验室信息系统企业版



让您的实验室成就信息驱动、互联的业务

实验室检测的性质正在迅速变化，在多个方向同步发展：

- 传染病爆发导致的检测规模
- 更多的市场整合
- 更大程度的自动化
- 即时检测增长

这些变化促成了在检测地点、检测时间、检测方式以及交付结果方面的重大转变。为了应对这些需求并在快速变化的环境中生存，实验室需要不断调整交付模式，但使用传统的实验室信息管理系统（LIMS）并不容易达成这一目的。

TrakCare 实验室信息系统企业版（TrakCare Lab Enterprise）能够引领您超越这些局限。

业务转型与互操作性

通过对业务转型和互操作性的核心支持，TrakCare 实验室信息系统企业版（TrakCare Lab Enterprise）使您能够将实验室作为一个敏捷的、知识驱动的企业来管理，并适应随时出现的变化。TrakCare Lab Enterprise 为您提供：

- 对实验室服务交付过程的可视和控制
- 见解——帮助您实现操作程序的规范化和工作流程的简化，以减少浪费，降低成本
- 更快、更可靠、更全面地处理和报告结果
- 根据关键绩效指标（KPI）实时监控性能的能力

TrakCare Lab Enterprise 是否适合您?

TrakCare 实验室信息系统企业版简化了医院管理人员、临床医生和实验室人员的工作。在此仅列举几项能够改善您工作日体验的方式。

针对医院管理人员

- 通过“智能”标本可重复使用算法，最大限度地减少供应浪费，防止不必要的标本收集
- 节省时间和金钱，并减少错误，充分整合您的实验室和医院各部门或转诊医院之间的医嘱沟通和结果发布
- 通过自动监控用户定义的 KPI（例如患者、请求和测试级别的周转时间和成本），获得实验室性能的实时可见性
- 可将您自己的应用程序（如特定医嘱、计费 and 报告）链接到 TrakCare 实验室信息系统企业版，保护您在软件和培训方面的投资



针对开具医嘱的临床医生

- 支持临床医生对样本报告格式定制化
- 最大限度地提高报告清晰度，并通过多层次和 HTML 格式的结果评论支持临床解释
- 通过 HL7® 测试项目集成和自动通知，确保开具医嘱的临床医生第一时间知道 EPR 中的结果
- 通过条形码确认和企业明智的标本跟踪（从采集到完成的），将标本丢失事件降至零
- 通过在静脉切开术中使用 Positive Patient ID（积极患者 ID）首次识别正确的患者，并指导标本采集和容器标记，减少错误
- 通过开具医嘱的临床医生、当前位置或临床状况定制 Test Panel（测试面板）内容，增加便利性和临床医生满意度

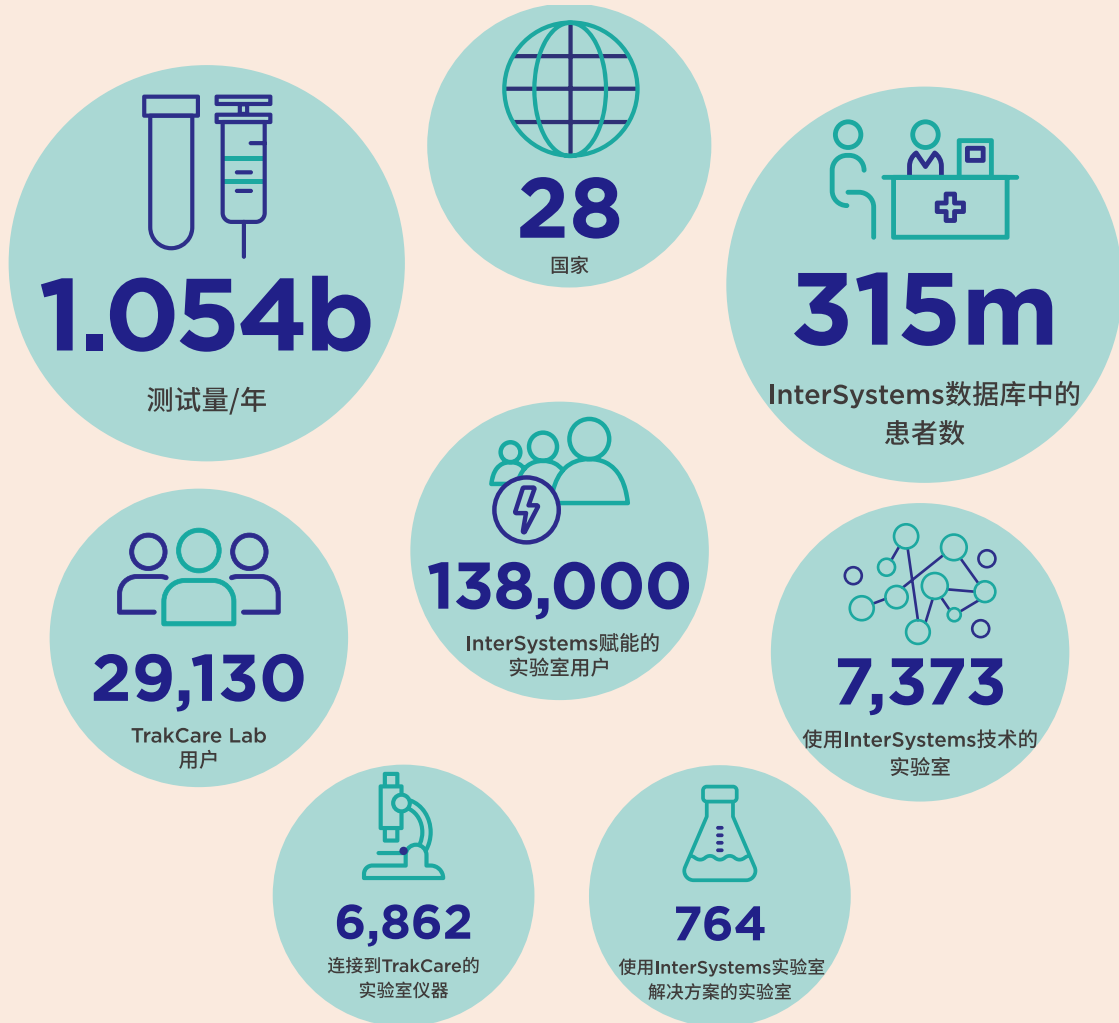


针对实验室经理

- 使用 HL7 互操作性标准将订单和结果数据集集成到外部系统中，避免了麻烦的传真工作
- 实现无纸化工作流程，使所有操作程序的测试和电子文档完全可见
- 减少工作量，通过综合审计和标准操作程序的 KPI 来关注绩效
- 提升对诸如智能结果输入（Intelligent Result Entry）、自动授权（Auto Authorization）和中间件结果管理（Middleware Result Management）等技术的使用，减少人工数据输入和劳动力需求



InterSystems 在全球赋能数据驱动的实验室
为医疗专家提供信息，助力其实现更优决策



获得洞察，推动改善业务表现

由于 TrakCare 实验室信息系统企业版可以衡量实验室业务的绩效并促进计划，因此它是持续改进的关键管理工具。您可以采用公认的战略绩效管理方法（例如平衡计分卡），并使用内置或用户定义的仪表板随时跟踪 KPI。

例如，试想一下一个典型的平衡计分卡，它结合了四个不同的视角：财务、客户、内部流程和企业能力。

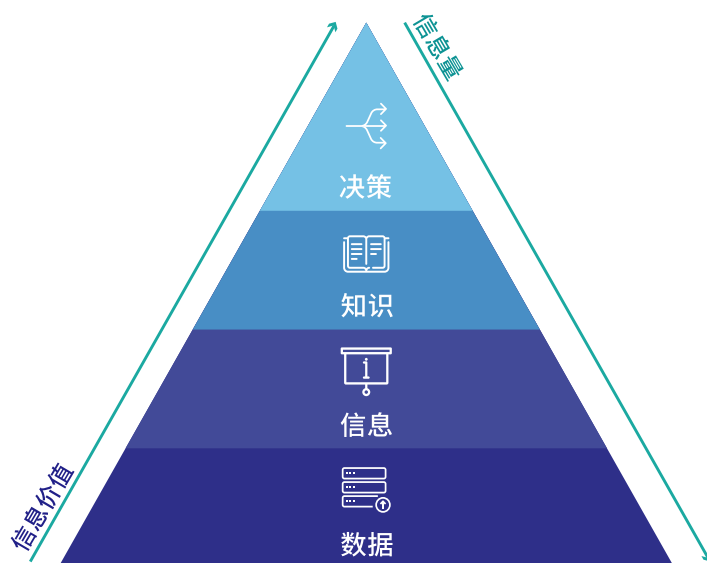
财务

实验室不再需要依靠平均成本结构来估计运营预算。TrakCare 实验室信息系统企业版支持基于活动的成本计算、无限编码方案和单个系统内的多个站点配置，可以在整个企业中进行精确的预算管理。在执行工作时准确捕获测试项目、患者病例、专科和涉众成本，不需要额外的人员输入。内置 KPI 来跟踪计费性能和成本管理。

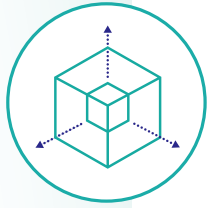


客户

实验室结果及时、可重复的交付提高了临床结果和医疗机构的效率。传统系统仅在单个测试级别测量周转时间。TrakCare 实验室信息系统企业版跟踪涉及多个资源和流程的实验室协议中涉及的所有工作，以准确测量所有测试阶段的时间。内置 KPI 包括订单和结果的队列性能、总体周转时间以及紧急项目与非紧急项目的周转时间。

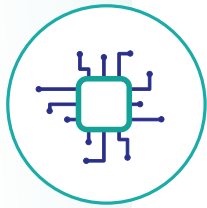


TrakCare 实验室信息系统企业版使您能够做出明智的决策，为您的业务创造价值，并推动持续改进。借助全面的操作数据，它可以帮助您将实时的信息转化为知识，从而进行更优决策。



内部流程

传统系统不会衡量实验室操作程序的合规性，与之不同，TrakCare 实验室信息系统企业版在文档化过程的每个阶段都会记录其合规性。有了一个接一个的测试记录，您就可以检查结果并执行回顾性遵从性分析。您可以使用内置的分析功能来评估和修改测试协议，以提高效率和吞吐量。内置 KPI 可跟踪设备的清洁和维护，符合公认的质量标准，并遵守协议。



企业能力

TrakCare 实验室信息系统企业版使您能够了解企业工作量的的高峰和低谷。以下几个功能可以帮助您改进工作流程：

- 单一功能，支持完整实验室流程，无需菜单
- 设备的选择，以支持实验室的流动性要求
- 在基于浏览器的解决方案中按要求提供“仅键盘交互”功能
- 访问记录在案的方式，以及试剂和收集说明
- 配置访问，支持敏捷方法和资源变更

由于瓶颈可见，因此您能够进行快速变革，以维护或提高操作能力。内置 KPI 包括流程和工作区域周转、设备使用和总体工作量。

TrakCare 实验室信息系统企业版 vs 标准 LIMS

	TRAKCARE 实验室信息系统企业版 聚焦于提供服务，提升业务能力	LIMS 聚焦于服务实验室结果的交付服务
支持集成第三方订单通信	●	●
样本接收及验收	●	●
结果输入，包括与实验室设备的集成	●	●
临床验证	●	●
医生报告制作	●	●
临时报告和数据统计分析	●	●
集成订单沟通和结果发布	●	
测试的完全可见性，包括所有非结果型程序	●	
对患者、请求和测试级别工作负载和成本的细粒度可见性	●	
在操作过程中透明地捕获对标准操作程序的遵从情况	●	
对用户定义的关键绩效指标进行自动监测	●	
集成仪器和设备维护记录	●	
为服务的外部消费者提供综合病理患者记录	●	
将 PoCT 纳入病理记录	●	

