

FHIR Façade

Le FHIR Server peut être utilisé de différentes manières, y compris comme un FHIR Façade. Celle-ci agit comme une couche intermédiaire entre les systèmes de données internes d'une organisation de santé et les parties externes qui utilisent FHIR. Le FHIR Façade sert d'interface qui contourne la complexité de FHIR. Cela facilite l'échange de données (y compris les données héritées) avec d'autres systèmes compatibles FHIR, tout en conservant les données dans leur source et format d'origine.



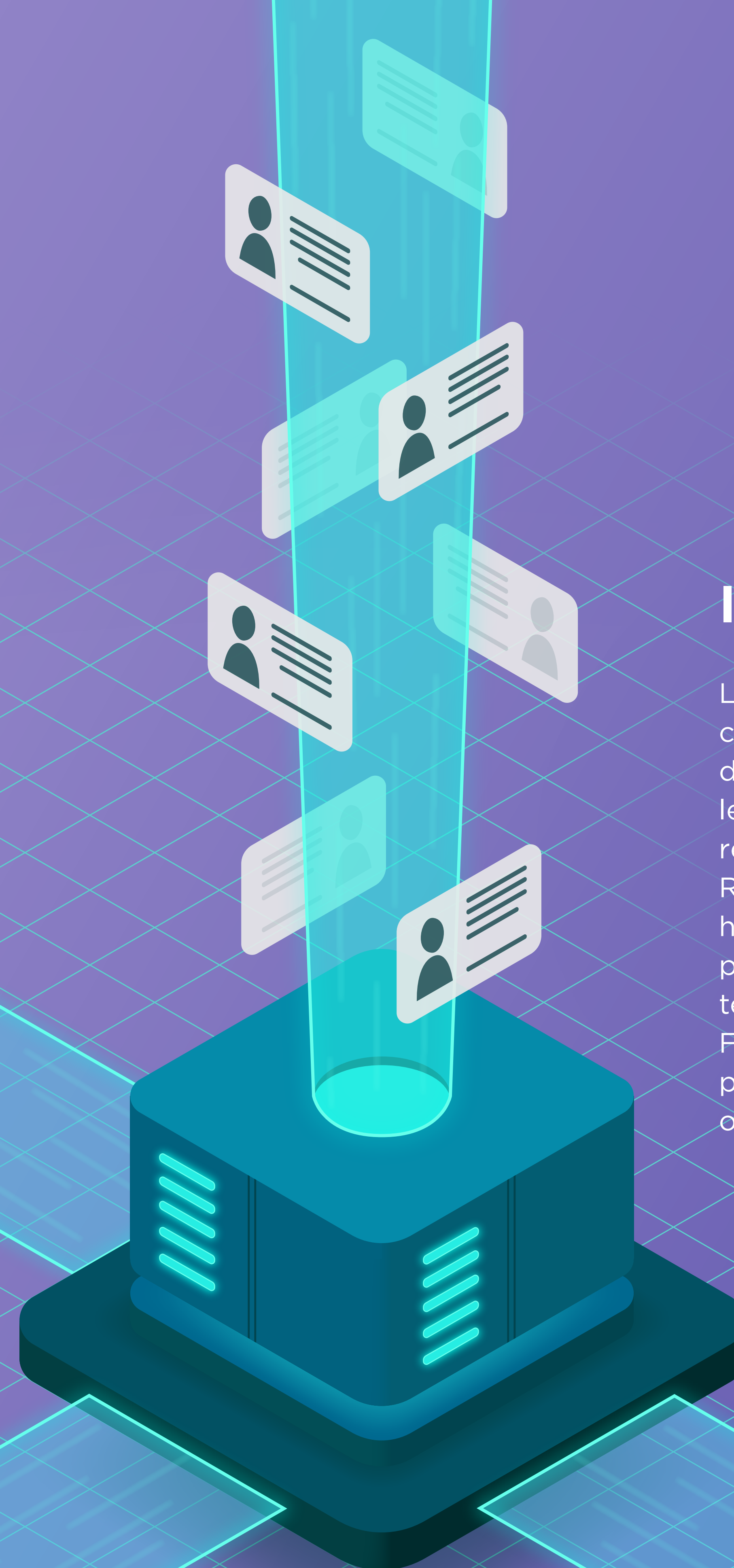
FHIR Repository

Le FHIR Repository d'InterSystems fournit un espace de stockage standardisé permettant un accès et un échange de données de santé efficaces. Il est basé sur la plateforme InterSystems IRIS for Health, équipée d'un FHIR Server, du SQL Builder et de la fonctionnalité Bulk FHIR. Ces solutions facilitent l'intégration des systèmes, garantissent la sécurité des données et respectent la réglementation sur la confidentialité. Le référentiel peut être déployé localement ou dans le cloud.



InterSystems FHIR Server

Le InterSystems FHIR Server est un composant essentiel dans l'échange de données de santé moderne. Avec ce serveur, les données FHIR peuvent être efficacement récupérées et stockées dans un FHIR Repository. De plus, il rend les données héritées accessibles via une façade FHIR, permettant ainsi de convertir les données en temps réel vers et depuis les ressources FHIR. Cette fonctionnalité est disponible pour les déploiements locaux, dans le cloud ou en tant que solution SaaS.



FHIR Transformation Service

Avec le FHIR Transformation Service d'InterSystems, les utilisateurs peuvent convertir des données héritées en FHIR. Grâce à ce service, les professionnels de santé peuvent travailler sans effort avec des données provenant de diverses sources et divers standards d'échange de données. La solution peut être mise en œuvre dans un cloud public ou en tant que service géré par InterSystems.

